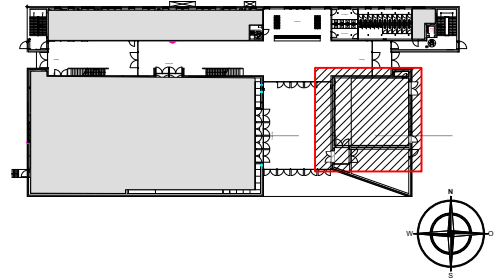


## Legende

## Lageplan



Plannummer: 20240522\_MUT\_MUTp1\_Kunle-Wettbewerb

Index	Änderung	Bearbeiter	Datum

Maßstab: 1:100 Projekt: Kunle-Wettbewerb 2025

Blattgröße: DIN A4 quer

Gezeichnet von: MS

Freigegeben:

Datum: 24.05.2024

Planbezeichnung:  
Skizzenvorlage



HOCHSCHULE  
FÜR MUSIK  
KARLSRUHE

Urheberrechte obliegen der Hochschule für Musik Karlsruhe  
Alle Maße sind am Bau zu prüfen.

Ansprechpartner Betriebsbüro:  
Albrecht von Stackelberg  
Tel.: +49 (0)721 6629-272  
E-Mail: betriebsbuero@hfm.eu

Ansprechpartner Technische Leitung:  
Moritz Schenzle / Edgar Lugmair  
Tel.: +49 (0)721 6629-238 / -243  
E-Mail: schenzle@hfm.eu / lugmair@hfm.eu