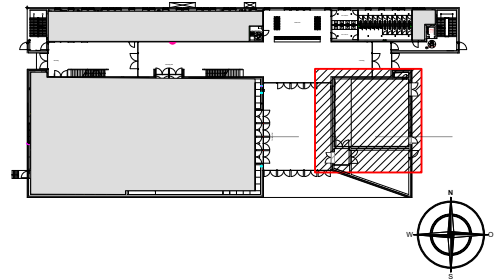


Legende

Lageplan



Plannummer: 20240522_MUT_MUTp1_Kunle-Wettbewerb

Index	Änderung	Bearbeiter	Datum

Maßstab: 1:100 Projekt: Kunle-Wettbewerb 2025

Blattgröße: DIN A4 quer

Gezeichnet von: MS Planbezeichnung: Traversensystem an Raumdecke

Freigegeben:

Datum: 24.05.2024



HOCHSCHULE
FÜR MUSIK
KARLSRUHE
Umbenachrichtigungen der Hochschule für Musik Karlsruhe
Alle Maße sind am Bau zu prüfen.

Ansprechpartner Betriebsbüro:
Albrecht von Stackelberg
Tel.: +49 (0)721 6629-272
E-Mail: betriebsbuero@hfm.eu

Ansprechpartner Technische Leitung:
Moritz Schenzle / Edgar Lugmair
Tel.: +49 (0)721 6629-238 / -243
E-Mail: schenzle@hfm.eu / lugmair@hfm.eu